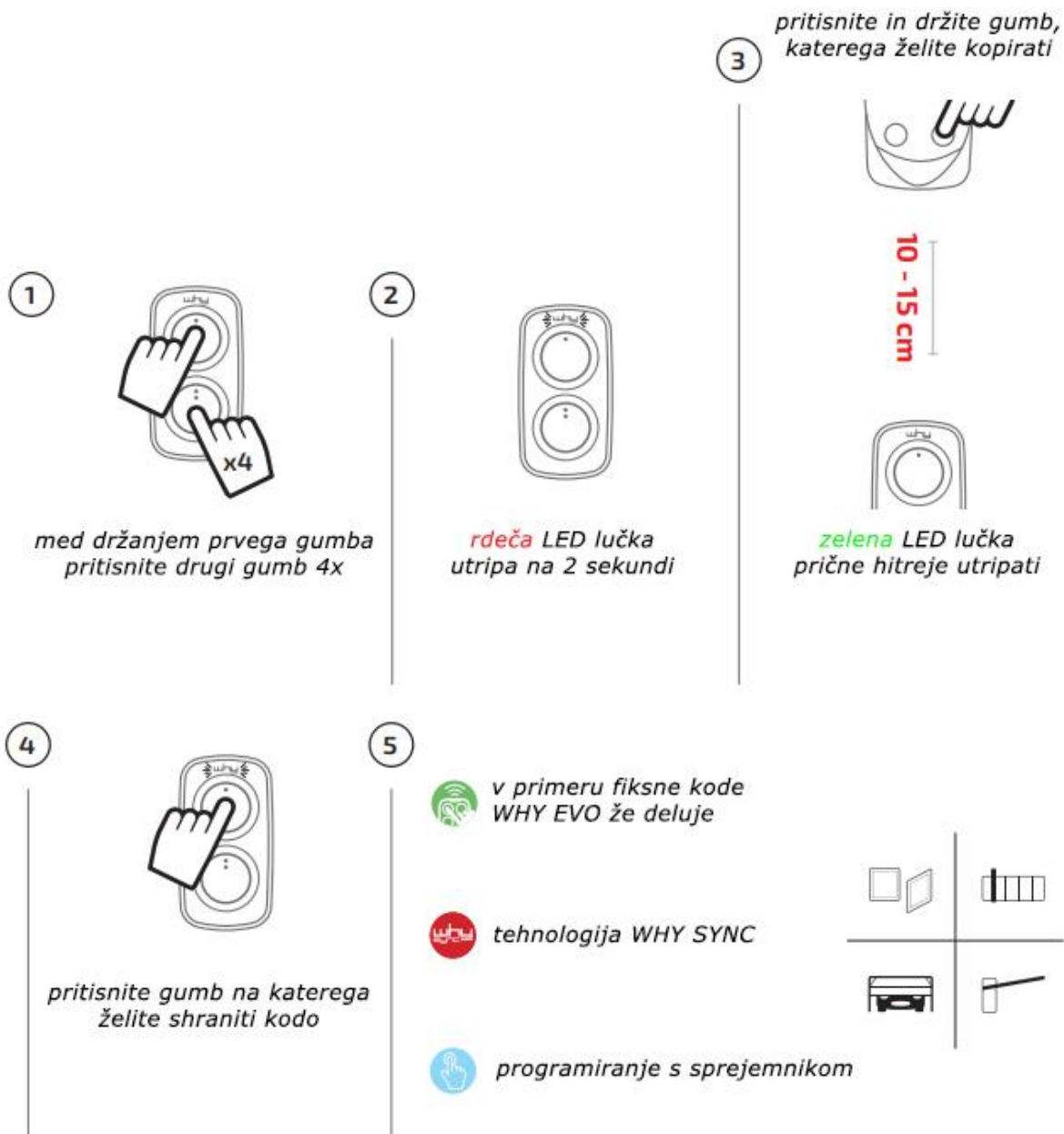


## WHY EVO MINI



 **tehnologija WHY SYNC**

V bližini vrat pritisnite in držite gumb na WHY EVO dokler na njem ne prične utripati LED lučka. Počakajte, da utripanje preneha.

 **programiranje s sprejemnikom**

Poglejte v navodila vašega pogona vrat kakšen je postopek programiranja novega daljinskega upravljalnika.