

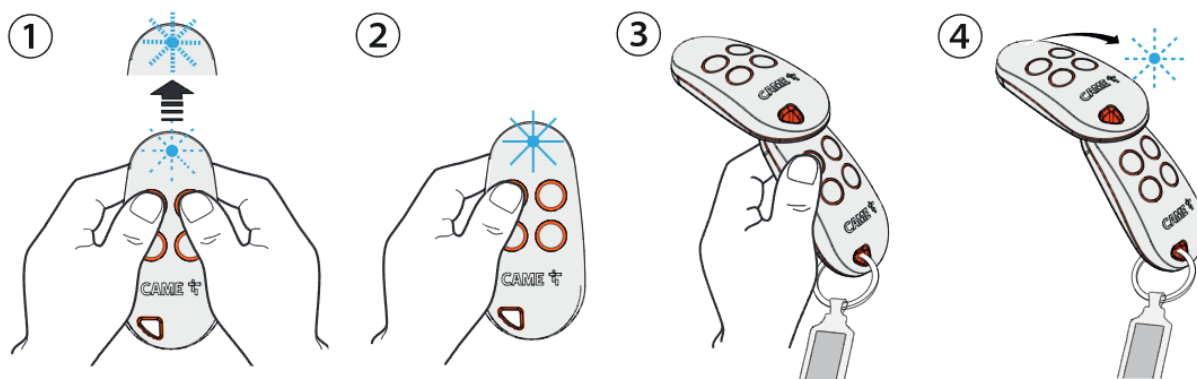
Navodila za programiranje

CAME TOPD4FRN

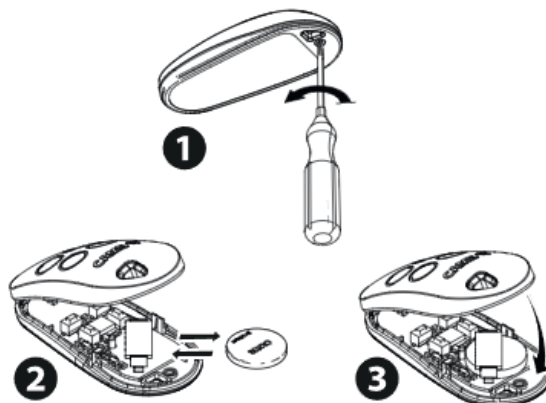
Opomba: Navodila so odvisna od vrste sprejemnika, ki je v vaši napravi. Za natančnejša navodila pogledajte v dokumentacijo, ki ste jo prejeli ob nakupu naprave.

Z uporabo vašega še delujočega daljinskega upravljalnika:

1. Na **novem daljincu** pritisnite in držite zgornja dva gumba, dokler LED lučka ne prične utripati hitreje. Gumba izpustite.
2. Pritisnite gumb, katerega želite programirati. LED lučka bo stalno svetila.
3. V roku 10ih sekund postavite vaš **še delujoči daljinec** pod novega in držite gumb, katerega želite kopirati.
4. Če je postopek uspešen, LED lučka 3x utripne.
5. Vaš daljinec je sedaj programiran.

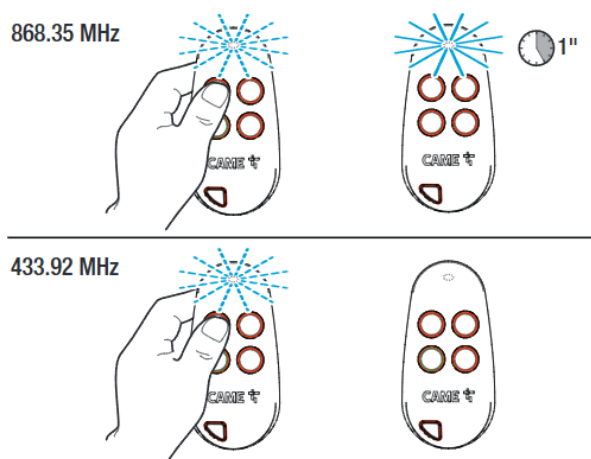


Menjava baterije:



Daljinec **TOPD4FRN** privzeto oddaja kodo na frekvenci **868 MHz**, lahko pa se nastavi posamezne gumbе, da oddajajo na **433 MHz**.

Če po pritisku na gumb LED lučka za sekundo posveti, je gumb nastavljen na 868 MHz, če lučka ugasne takoj, deluje na 433 MHz.



Menjava frekvence na določenemu gumbu:

1. Na **daljincu** pritisnite in držite zgornja dva gumba, dokler LED lučka ne prične utripati hitreje. Gumba izpustite.
2. Za 10 sekund pritisnite gumb, katerega želite programirati. LED lučka bo stalno svetila.
3. Lučka utripne, da potrdi frekvenco **433 MHz** oz. ugasne za potrditev frekvence **868 MHz**.
4. Frekvenca vašega gumba je sedaj zamenjana.

